



BIOREGULATORY SYSTEMS MEDICINE (BrSM), LOW DOSE MEDICINE E NUTRACEUTICA FISIOLOGICA VETERINARIA

PERCORSO

FORMATIVO

ANNUALE

CALENDARIO A.A. 2022-23

VENEZIA MESTRE

ANNULLATO

Perché - La Scuola di *Bioregulatory Systems Medicine* (BrSM), *Low Dose Medicine* e Nutraceutica Fisiologica Veterinaria si propone l'insegnamento della BrSM, della *Low Dose Medicine* e della Nutraceutica Fisiologica, 3 delle principali metodiche nel campo delle Medicine Non Convenzionali applicate alla Medicina Veterinaria negli animali da compagnia.

Questa Scuola nasce dall'esigenza di assicurare un approccio terapeutico efficace e scevro da effetti collaterali, di disporre di linee guida facilmente applicabili per la terapia delle principali patologie internistiche e non solo, di avvalersi di percorsi diagnostico-terapeutici volti ad assicurare il benessere psicofisico (*wellness*) ed il buon invecchiamento (*well-aging*), e per venire incontro alla sempre più pressante domanda dei proprietari di garantire la migliore qualità di vita dei propri animali.

Come - Obiettivo della Scuola è quello di fornire al partecipante i più moderni strumenti culturali e terapeutici per la gestione delle patologie a più alta prevalenza in ambito internistico e plurispecialistico secondo la chiave di lettura *Bioregulatory Systems Medicine* (BrSM), *Low Dose Medicine* e Nutraceutica Fisiologica veterinaria. Durante la Scuola il partecipante acquisirà non solo conoscenze, ma strumenti di conoscenza secondo lo stile didattico adottato in cui *sapere* e *saper fare* coincidono. Nelle sessioni dedicate alla Medicina Interna ed alla plurispecialistica una parte preponderante delle lezioni è articolata secondo il modello del *coaching* con presentazione di casi clinici.

Quando - Il Percorso si articola in 7 lezioni di 8 ore ciascuna.

Orari - Domenica: 9.00/13.00 - 14.30/18.30

Quota Associativa - I Percorsi Formativi sono riservati ai soci dell'*International Academy of PRM*. La Quota associativa annuale è di € 50,00 da versare al desk della Segreteria prima dell'inizio della prima lezione o direttamente sul c/c della *PRM Academy* (IBAN IT12D0306909526100000007154).

Quanto - Il costo dell'evento, comprensivo di materiale didattico (slides e documentazione scientifica) è di € 520,00 + IVA (per un totale di € 634,40). Se sei un giovane Medico al di sotto dei 40 anni di età contatta la Segreteria Scientifica della *PRM Academy* per conoscere le condizioni di accesso facilitato al Percorso Formativo.

Iscrizioni e modalità di pagamento - È necessario iscriversi on-line sul sito della Segreteria Organizzativa Akesios Group S.r.l. akesios.it oppure cliccando qui

iscriviti qui

Sul sito, durante l'iscrizione, troverà le indicazioni su come effettuare il pagamento, che dovrà avvenire con carta di credito o con bonifico bancario. Nella causale del bonifico indicare: nome e cognome del partecipante, titolo dell'evento e la sede. Termine ultimo per le iscrizioni: il giorno prima dell'inizio delle lezioni.

Attestato di partecipazione - Verrà rilasciato dall'*International Academy of PRM* l'Attestato di partecipazione al Percorso Formativo Annuale in *Bioregulatory Systems Medicine* (Brsm), *Low Dose Medicine* e Nutraceutica Fisiologica in Veterinaria agli Allievi che avranno frequentato almeno 6 lezioni su 7.

Crediti ECM e Attestato di conferimento - La partecipazione al Corso e l'accesso alla Biblioteca Virtuale conferiscono 35 crediti. L'Attestato verrà rilasciato agli Allievi che avranno risposto correttamente almeno al 75% dei test di verifica che verranno effettuati in modalità on-line.

Condizioni di svolgimento

Lo svolgimento dell'evento è subordinato al raggiungimento del numero minimo di iscritti pari a 25.

Condizioni di annullamento - In caso di annullamento del Corso il partecipante ha diritto al rimborso pieno della preiscrizione o di quanto già versato al momento dell'annullamento.

Sponsorizzazioni - Con il contributo di Guna S.p.a., non condizionante l'attività ECM.

SEGRETERIA ORGANIZZATIVA E ECM

AKESIOS GROUP
provider n° 403

iscritto all'Albo Nazionale ha conferito
35 crediti ECM
per la categoria
del MEDICO VETERINARIO



AKESIOS GROUP Srl
Via Cremonese, 172 - 43126 Parma
Tel. 0521 647705 - Fax 0521 1622061
email: info@akesios.it www.akesios.it

SEGRETERIA SCIENTIFICA



Tel. 02-89072755
didattica@prmacademy.org

PROGRAMMA

ANNO ACCADEMICO 2022-2023

► I LEZIONE

☑ PRINCIPI DI FISIOPATOLOGIA SEC. LA MEDICINA DEI SISTEMI

- La *Low Dose Medicine* e le sue figlie: Omeopatia e Omotossicologia.
I principi fondamentali, le peculiarità, i punti d'incontro con la Medicina Convenzionale.
- Percorsi evolutivi dell'Omotossicologia: da Reckeweg alla Medicina dei Sistemi.
- La Medicina secondo la nuova visione della Biologia dei Sistemi, dalla Medicina dei Sistemi e della *Bioregulatory Systems Medicine* (BrSM)
- Fondamenti di *Bioregulatory Systems Medicine*
- Dal concetto di cellula a quello di sistema di *networks* biologici
- Complessità dei Sistemi ed approccio farmacologico ad essi
- Bio-regolazione e capacità di autoregolazione

☑ FONDAMENTI DI BIOREGULATORY SYSTEMS MEDICINE

- Ruolo della disregolazione dei *networks* nell'evoluzione progressiva della patologia.
- Classificazione delle patologie sulla Tavola delle Sequenze Patologiche secondo il concetto di disregolazione dei *networks*:
 1. Patologie senza modificazioni strutturali permanenti del microambiente (infiammatorie, infettive)
 2. Patologie con modificazioni strutturali *long-standing* a livello istologico già evidenti

☑ FARMACOLOGIA LOW DOSE

- Principi di Farmacologia dei bassi dosaggi
- Concetto di *low dose*
- Effetto tossi-farmacologico attenuato ed effetto omeopatico dei rimedi vegetali, minerali ed animali secondo il paradigma farmacologico omeopatico ed omotossicologico.
- Effetto *low dose* fisiologico: le *signaling molecules* (Citochine, Ormoni, Neuropeptidi, Fattori di crescita)
- Metodologia terapeutica: farmacologia *low dose*, farmacologia di sintesi, *overlapping*

☑ FARMACOLOGIA DI BIOREGOLAZIONE - parte I

- Meccanismo d'azione dei principi attivi di origine vegetale, animale, minerale

- Meccanismo d'azione dei nosodi e dei derivati d'organo di suino
- Meccanismi d'azione dei catalizzatori intermedi
- Il concetto di "farmacologia" del principio attivo *low dose*: il tropismo (organico, strutturale, funzionale) nelle diverse concentrazioni
- Proprietà di bioregolazione *multitarget* dei medicinali *multicomponent low dose*
- Classificazione dei farmaci di bioregolazione e loro utilizzo in relazione all'evoluzione progressiva della patologia;
 1. *Basic regulators*
 2. *Advanced regulators*
- Comparazione tra le possibilità applicative cliniche delle *low-doses* rispetto all'uso delle quantità ponderali di principi farmacologici di sintesi attivi secondo il principio "dose-effetto"

Focus d'attualità:

- Il Drenaggio

► II LEZIONE

☑ APPROCCIO BIOLOGICO ALLA PATOLOGIA INFIAMMATORIA ACUTA E CRONICA

- Dalla diagnosi alla terapia nelle patologie infiammatorie
- Dal concetto di "soppressione" a quello di "risoluzione" del processo infiammatorio
- La gestione della patologia infiammatoria acuta
- La gestione della patologia infiammatoria cronica
- La gestione della patologia infiammatoria cronica di bassa intensità
- Farmaci BrSM *multicomponent* e citochine *low dose*: la "borsa degli attrezzi" della Farmacologia biologica
- Solo biologici, corticosteroidi e FANS? O terapia integrata?
- Presentazione e discussione di casi clinici

☑ FARMACOLOGIA DI BIOREGOLAZIONE - parte II

- Farmacologia di bioregolazione e strategie terapeutiche

► III LEZIONE

☑ GESTIONE SANITARIA DEL PAZIENTE E PROCESSI DECISIONALI CLINICI ASSISTITI IN:

Specialistica 1 (Ortopedia-Traumatologia-Reumatologia)

- Tecniche mesoterapiche ed altre tecniche iniettive
- La Terapia autoemastica graduale

- La borsa degli attrezzi in ambito ortopedico: i farmaci iniettabili *low dose* di base, i farmaci *low dose* per uso orale, i *collagen medical device*, gli integratori nutrizionali di supporto per il recupero funzionale
- L'uso delle citochine nell'immunomodulazione del dolore ortopedico acuto, cronico e nella fase di risoluzione

Protocolli terapeutici per le patologie di:

- Ossa e articolazioni
- Tendini e legamenti
- Muscoli

► IV LEZIONE

☑ **FONDAMENTI DI NUTRACEUTICA FISIOLÓGICA VETERINARIA**

- La Nutrizione come prima terapia biologica: ruolo dei nutrienti nella fisiopatologia della regolazione omeostatica
- Importanza dell'intestino nel controllo omeostatico dell'equilibrio neuro-immunoendocrino
- La Regola delle 3R:
 - Rimuovi (le tossine) - Ripara (la mucosa intestinale)
 - Ripopola (la flora batterica)
- La "Borsa degli Attrezzi nutraceutica": gli integratori alimentari fondamentali ed i 12 mangimi complementari per la gestione del benessere dei piccoli animali

☑ **GESTIONE SANITARIA DEL PAZIENTE E PROCESSI DECISIONALI CLINICI ASSISTITI IN:**

Specialistica 2 (Gastroenterologia)

- Intolleranze ed Allergie Alimentari
- Stomatiti e Gengiviti
- Vomito
- Gastrite acute e croniche (batteriche, tossico-alimentari, virali)
- Dispepsia e Meteorismo
- Disbiosi
- Stipsi e Diarrea
- Colon irritabile e Sindromi da malassorbimento.
- Epatiti e Lipidosi epatica nel gatto
- Pancreatiti acute, croniche ed insufficienza pancreatica
- Obesità
- Problematiche delle ghiandole perianali

► V LEZIONE

☑ **GESTIONE SANITARIA DEL PAZIENTE E PROCESSI DECISIONALI CLINICI ASSISTITI IN:**

Specialistica 3 (Pneumologia ed infettivologia)

- Infezioni delle vie aeree superiori
- Rinotracheiti infettive del gatto
- Tosse dei canili
- Malattie Infettive: cimurro, FIV, FELV
- Malattie broncopolmonari: collasso tracheale, bronchiti croniche, asma felino
- Fibrosi polmonare
- Edema polmonare non-cardiogeno
- Presentazione e discussione di casi clinici

Specialistica 4 (Dermatologia)

- La Malattia cutanea come interfaccia tra "esterno" e "interno"
- I Foglietti embrionali e le loro connessioni
- Perché l'approccio PNEI è indispensabile nelle problematiche cutanee
- Metodologia clinica e terapia per:
 - Dermatite Atopica
 - Piodermite recidivante
 - Necrosi granulomatosa indotta
 - Granuloma lineare
 - Ulcera eosinofilica
 - Dermatopatie e disturbi del comportamento
 - Malattie parassitarie

Specialistica 5 (Allergologia)

- Allergia: una malattia moderna?
- La risposta immunitaria
- Allergia come disequilibrio dell'asse PNEI
- La Medicina Fisiologica di Regolazione come proposta terapeutica vincente
- La "Marcia allergica" e gli step terapeutici da mettere in atto
- Presentazione e discussione di casi clinici in allergologia respiratoria, gastroenterologica, dermatologica

PROGRAMMA

ANNO ACCADEMICO 2022-2023

► VI LEZIONE

☑ GESTIONE SANITARIA DEL PAZIENTE E PROCESSI DECISIONALI CLINICI ASSISTITI IN:

Specialistica 6 (Oncologia)

- Fondamenti di Oncologia clinica
- L'approccio integrato BrSM e secondo la Medicina Fisiologica di Regolazione al paziente oncologico
- *Overlapping* terapeutico convenzionale e non convenzionale: quale strategia?
- Perché il drenaggio nella terapia di supporto ai tumori?
- L'intervento BrSM per i più comuni effetti collaterali in corso di chemio e radioterapia
- I principali farmaci della BrSM e della *Low Dose Medicine* in Oncologia
- Presentazione e discussione di casi clinici

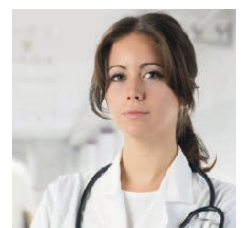
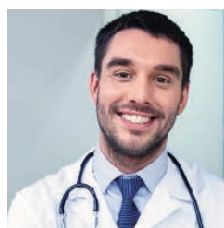
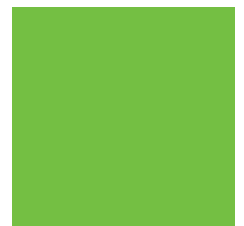
► VII LEZIONE

☑ AMBULATORIO DI MEDICINA GENERALE VETERINARIA

- La gestione sanitaria del paziente secondo una prospettiva integrata
- Presentazione e descrizione di casi clinici
- Nozioni di base sulla qualità e sicurezza dell'assistenza sanitaria

☑ LA GESTIONE DELLA PATOLOGIA E DEL PAZIENTE CRONICO E LA SUA EVENTUALE MULTI-MORBILITÀ

- Inquadramento omotossicologico del paziente nella Tavola delle Sequenze Patologiche
- Dal Paradigma "dell'attesa dell'evento" a un approccio "proattivo" di prevenzione dell'evento o progressione della malattia
- Gestione delle principali patologie croniche nei diversi apparati
- Gestione della multi-morbilità nel soggetto anziano



prm
physiological
regulating
medicine
WWW.PRMACADEMY.ORG

